

Reabilitarea vederii copiilor cu dizabilități de vedere la aparate oftalmologice



*IET nr. 135
pentru reabilitarea
vederii copiilor cu dizabilități de
vedere.*

Tatiana Reaboi
Director
Grad didactic I,
Grad managerial II.

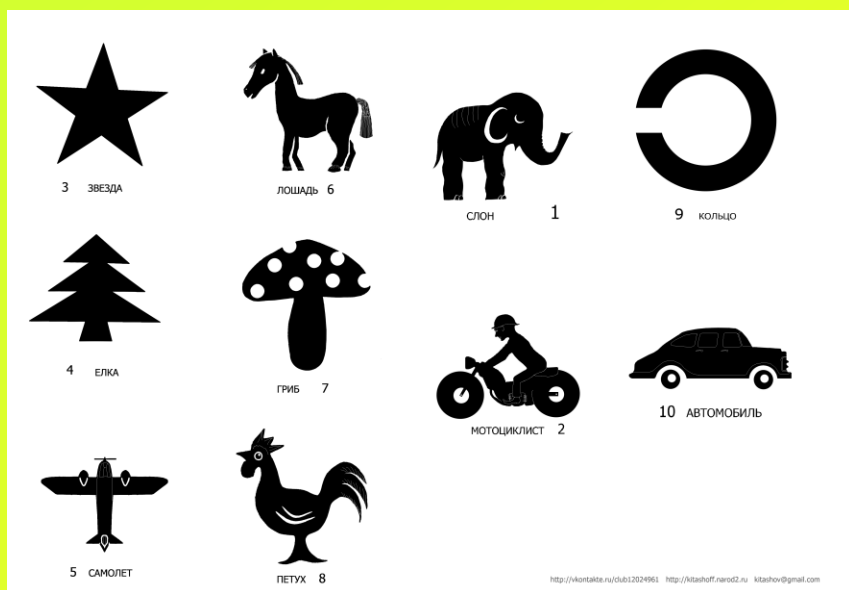


Copilul este înmatriculat în instituție.

Trece prin perioada de adaptare și începe să se adapteze și la procesul de reabilitare a vederii la aparatele oftalmologice.

Începem de la observările asupra tratamentului altor copii din grupă, binevenit este un copil cu care sau format relații de prietenie.

Copilul face cunoștință cu Tabelul optometric (descrie, numește obiectele). În caz de necesitate în ajutor vine psihopedagogul.



După verificarea acuității vizuale medicul oftalmolog investighează copilul la aparatele oftalmologice și prescrie indicații privind efectuarea tratamentului recuperatoriu pentru asistente medicale ortoptiste.



Totodată cadrele didactice primesc indicații privind organizarea procesului educațional în cadru activităților curriculare și extracurriculare, regimul zilei.

Tratament

la aparatele oftalmologice

Lazzer



- tratamentul ambliopiei de diverse origini la copii;
- îmbunătățirea funcțiilor vizuale ale departamentului senzorial al vederii în condiții funcționale și patologice;
- creșterea frecvenței critice de fuziune a pâlpâirii (CFFM) în spectrul verde și roșu,
- îndepărtarea spasmului vaselor de sânge,
- normalizarea tonusului vascular.

Imaginea retiniană vibrează, ceea ce este un stimul pentru sistemul senzorial al ochiului ce provoacă o creștere rapidă a rezoluției. Utilizarea surselor de laser verde și roșu aduce la creșterea semnificativă a eficacității tratamentului.

MACULOSTIMULATOR

Este un stimulator de retină pentru tratamentul ambliopiei la copii, începând de la o vârstă fragedă. Dispozitivul tratează ambliopia maldezvoltării funcționale a retinei, crește acuitatea vizuală a ochiului ambliopic, tratează strabismul prietenos și, de asemenea, ambliopia refractivă de la o vârstă fragedă.



Acțiunea maculostimulatorului se bazează pe prezentarea la ochi a unui contrast rotativ cu o frecvență spațială variabilă.

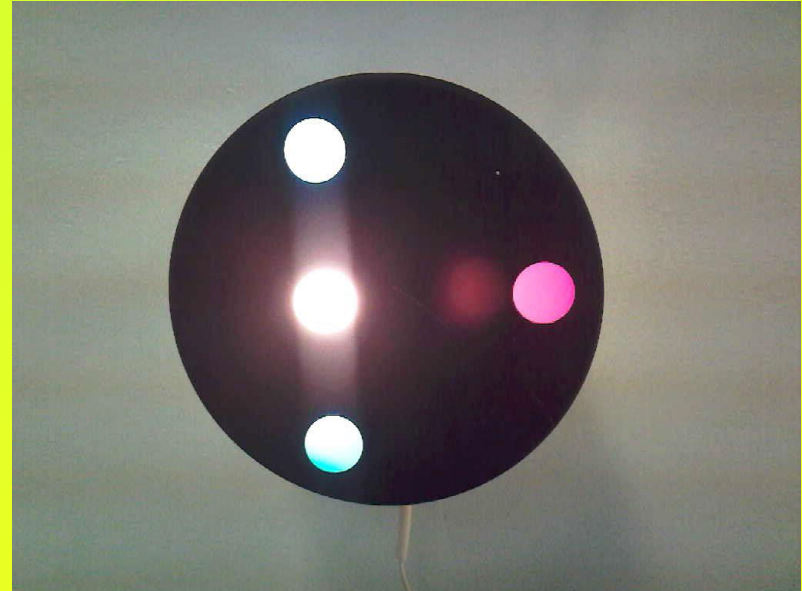
Amblyopanorama

Unul dintre cele mai bune aparate pentru stimularea retinei cu câmpuri ondulate panoramice „orbitoare”.



Amblyopanorama este un dispozitiv destinat tratamentului ambliopiei de subdezvoltare funcțională a retinei, îmbunătățirii acuității vizuale a ochiului ambliopic, tratamentului strabismului concomitent, precum și ambliopiei refractivă de la o vârstă fragedă.

TEST COLOR

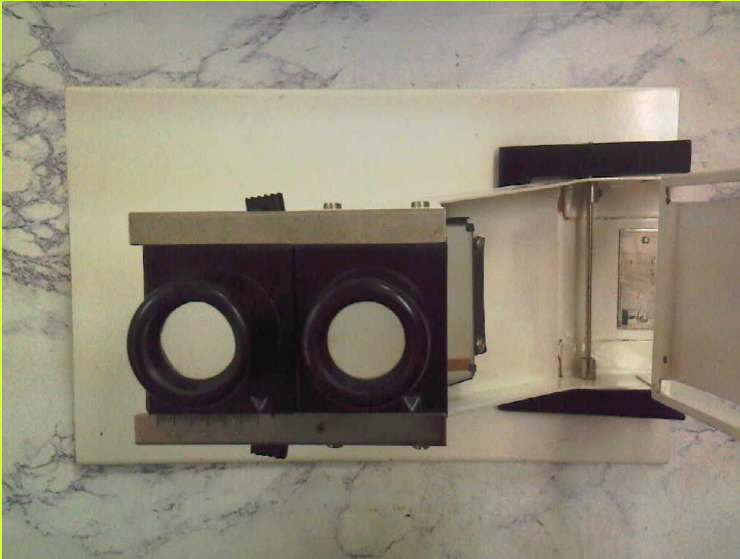


Se utilizează pentru a determina natura vederii la copii cu strabism (monoculară, simultană, binoculară) și gradul tulburării acesteia.

Principiul de funcționare al dispozitivului se bazează pe separarea câmpurilor vizuale folosind filtre de lumină. Ochelarii roșii - verzi sunt atașați la dispozitiv pentru a separa câmpurile vizuale. Obiectele luminoase roșii sunt vizibile cu ochiul drept, verde - cu stânga, un obiect incolor este vizibil cu ambii ochi.



BUVIZIOTRENER



Este conceput pentru a îmbunătăți acuitatea vizuală în ambliopie cu fixare centrală, pentru a dezvolta și consolida vederea simultană și binoculară.

Dispozitivul este un separator de oglindă a câmpurilor vizuale. Copilul prin ocularele cu un singur ochi vede în oglindă imaginea, care este proiectată pe baza dispozitivului. Această imagine imaginară este percepută de al doilea ochi ca fiind reală, ceea ce încurajează ambii ochi să lucreze împreună.

SINOPTOPHOR

SINOPTOPHOR este destinat diagnosticării și tratamentului strabismului.

Sinoptoforul este utilizat pentru a determina unghiurile de strabism obiectiv și subiectiv, starea de corespondență a retinei, capacitatea de fuziune binoculară, rezervele de fuziune, prezența sau absența scotomului funcțional și prezența fuziunii.



Sinoptoforul, să fie utilizat pentru îmbunătățirea capacității fuzionale, mobilitate, efectuarea exerciții ortopedice terapeutice: eliminarea scotomului funcțional, vederii binoculare asimetrice, dezvoltarea abilității fuzionale normale (fuziune bifoveolare, rezerve de fuziune), mobilitatea ochilor, stabilizarea vederii binoculare a copiilor de la 4 ani cu $AV > 0,4-0,5$.

PROGRAME LA CALCULATOR



Includ programe speciale licențiate
(TIR, GALACTICA, RELAX, PĂIANGIN, CRUCILIȚĂ)
pentru reabilitarea strabismului, ambliopiei, miopiei.

ACTIVITATEA COMUNĂ A SPECIALIȘTILOR DIN CADRU INSTITUȚIEI

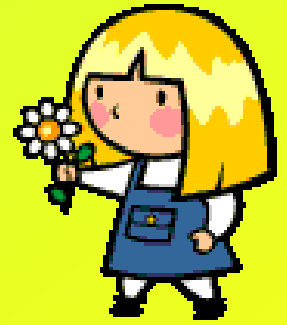
- ✓ adaptarea la instituție, tratament (familiarizarea cu dispozitivele), un regim special flexibil;
- ✓ implementarea recomandărilor și prescripțiilor medicului (se acordă o importanță deosebită curățeniei ochelarilor, purtării ocluderilor);
- ✓ verificarea comună (după caz) a funcțiilor vizuale de bază, discutarea rezultatelor;
- ✓ alegerea unei abordări unificate a copilului, în funcție de diagnosticul vizual, capacitățile și calitățile personale;
- ✓ elaborarea de recomandări pentru părinți.

Ne aflăm pe adresa:
Republica Moldova
Mun. Chișinău, MD-2044,
Str. M. Sadoveanu 6/2,

Tel: (022) 34-21-42, (022) 34-20-24,
<http://gradinita135.educ.md/>

Adresa de a-mail: ciocana.gradi135@gmail.com

Facebook: grădinița nr. 135 pentru copii cu deficiență de văz.



Mulțumim !